

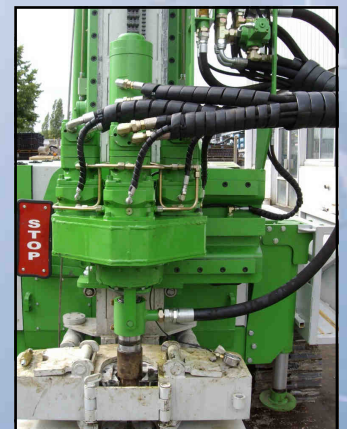
INOVA



Foreuse polyvalente sur chenillard 110cv
Rubber track crawler multi-purpose drilling rig 110HP

Foreuse de forte capacité pour carottage, forage
d'eau, géothermie rotopercussion

*High capacity crawler mounted drill for core drilling,
water well, geothermy, percussion*

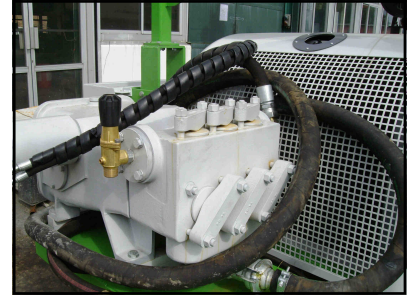




Version chenillard métallique / Steel crawler version



Rack à tiges / pipe rack

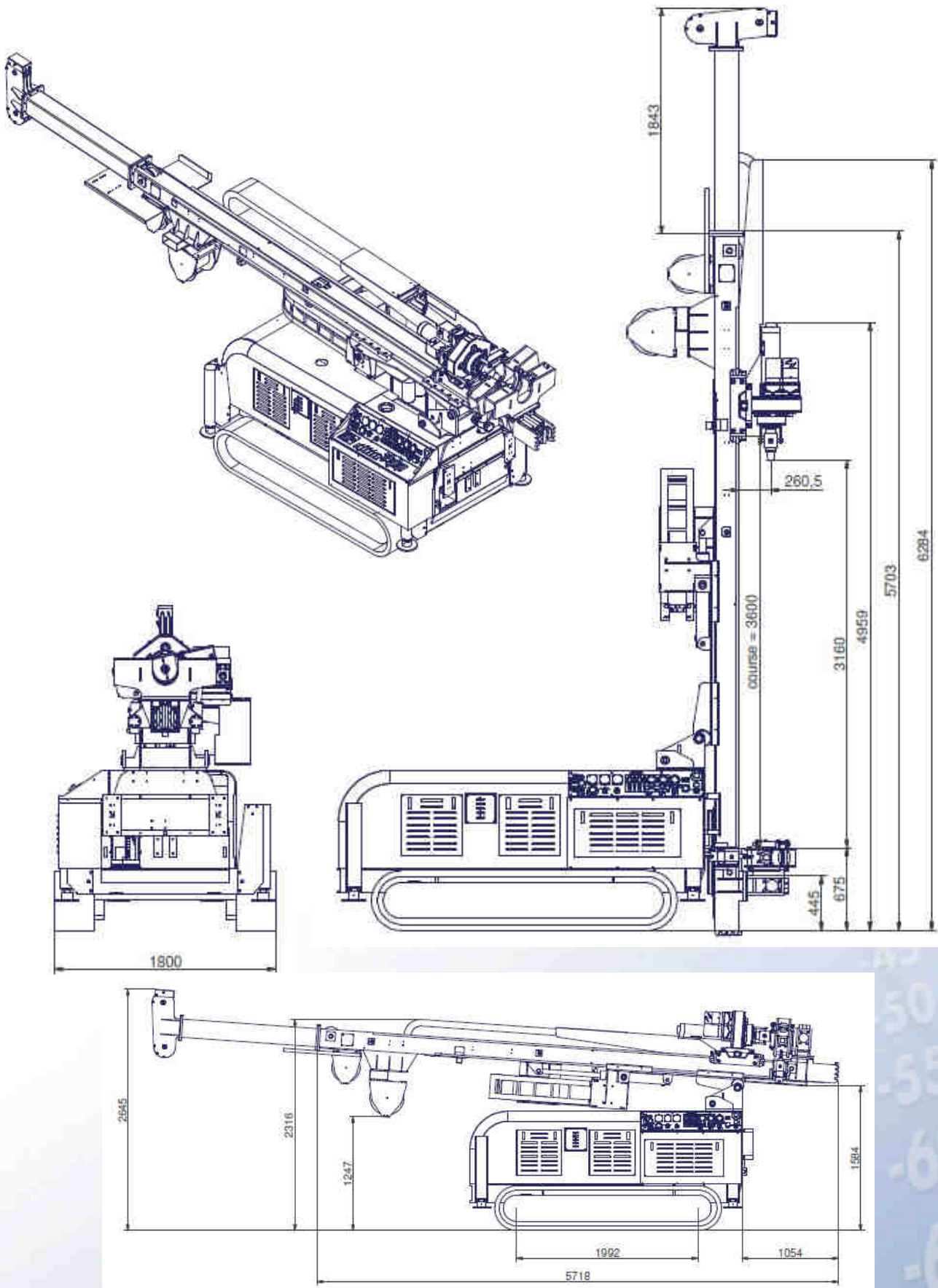


Pompe d'injection 200l/mn—45 bars / Injection pump 200l/mn—45 bars

	
<p>PORTEUR Chenillard radiocommandé à voie fixe Largeur : 1800mm</p> <p><i>Option : chenille métallique</i></p>	<p>UNDERCARRIAGE Rubber track crawler with remote control Width : 1800mm</p> <p><i>Option : steel track</i></p>
<p>GROUPE DE PUISSANCE Moteur 110cv Deutz refroidissement eau Réservoir carburant 50 litres Réservoir huile 270 litres Pompe LS sur rotation Distributeur DANFOSS PVG 32</p>	<p>POWER PACK Diesel Deutz engine 110HP water cooled Fuel tank : 50 liters Hydraulic tank 270 litres Load sensing pump for rotary Hydraulic valve DANFOSS PVG 32</p>
<p>CHASSIS Châssis mécano soudé acier 4 stabilisateurs hydrauliques</p> <p><i>Option : Bac à tiges</i></p>	<p>FRAME Welded steel frame 4 hydraulic stabilizers</p> <p><i>Option : pipe rack</i></p>
<p>TÊTE DE ROTATION Tête de rotation injection Rotopercussion Touret d'injection air / eau Transmission par pignons</p> <p><i>Option : Plusieurs configurations de tête</i></p>	<p>ROTARY HEAD Rotary injection Hydraulic drifter Air water swivel Transmission thru heavy duty gear</p> <p><i>Option : Various rotary head configuration</i></p>
<p>MAT Course 3.40m Translation par vérin, poulie et chaîne Traction 7000kg / Poussée 4000kg Avance au rocher 600mm Verrouillage du mât en position de forage Vérin d'extraction 8000kg Treuil 1000kg, effacement hydraulique de la tête</p> <p><i>Option : treuil wireline</i></p>	<p>MAST Stroke 3.40m Translation thru hyd. Jack and chain Pull-up 3800kg / Pull-down 2500kg Mast displacement 500mm Mast locking device in drilling position Extraction pull-up jack 8000kg Winch 1000kg, hydraulic sideway travel</p> <p><i>Option : Wireline winch</i></p>
<p>FREIN DE TIGE Mors simple ou double Passage 315mm max</p>	<p>CLAMP Single or double hyd. clamp Opening 315mm max</p>
<p>POMPE D'INJECTION Pompe à vis 200l/mn—25 bars, pompe à pistons 160l/mn—25 bars</p> <p><i>Autres pompe sur demande</i></p>	<p>MUD PUMP Screw pump 200l/mn - 25 bars, piston pump 160l/Mn - 25 bars</p> <p><i>Other pump on request</i></p>



TETE ROTATION : HD ROTARY HEAD : HD	COUPLE / TORQUE MAX	VITESSE / SPEED MAX
HD	580 da.Nm	740 tr/mn – rpm
TETE ROTATION : HT07 ROTARY HEAD : HT07	COUPLE / TORQUE MAX	VITESSE / SPEED MAX
V. 315	790 da.Nm	150 tr/mn – rpm
SORTIE - SHAFT : 2"3/8API mâle - 2"3/8API pin (autre sur demande - other on request)		
OPTION ROTOPERCUSSION - HYDRAULIC DRIFTER Autres configurations possibles / other configuration available		



Poids suivant options /Weight according to options : 7000—8500kg



ZI du Chemin Vert - 8, route de Saint Hubert - LE PERRAY EN YVELINES
Tel. +33 (0)1 34 57 86 90 - Fax. +33 (0)1 34 57 86 95 - Email : emci@emci-fr.com
www.emci-fr.com

Les informations sont données à titre indicatif. Emci se réserve le droit de les modifier sans avis préalable.
 Specifications are indicative. Emci reserves the right to modify them without prior notice.